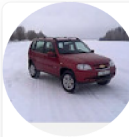


КамАЗ-65225 оранжевый самовар

## Восстановление пароля Комбинации Приборов Ителма 74.3801010 КамАЗ

25 октября 2020

**1188bau** Был 2 дня назад[Подписаться](#)[Сос](#)

Андрей Бакулин

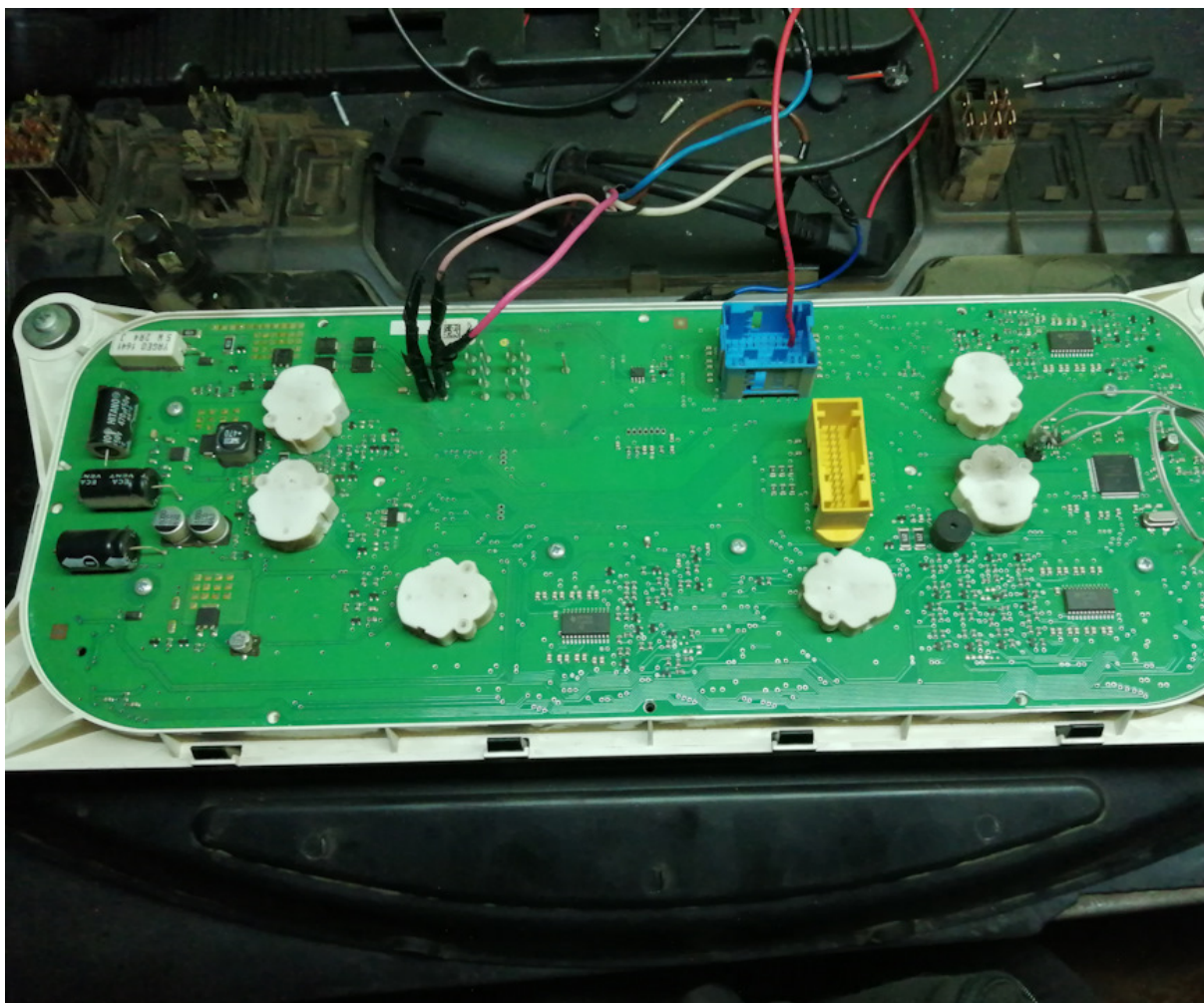
Я езжу на КамАЗ-65225 оранжевый самовар  
Киров, Россия

Здравствуйте, все, кому интересна тема восстановления пароля для входа в меню настройки КП



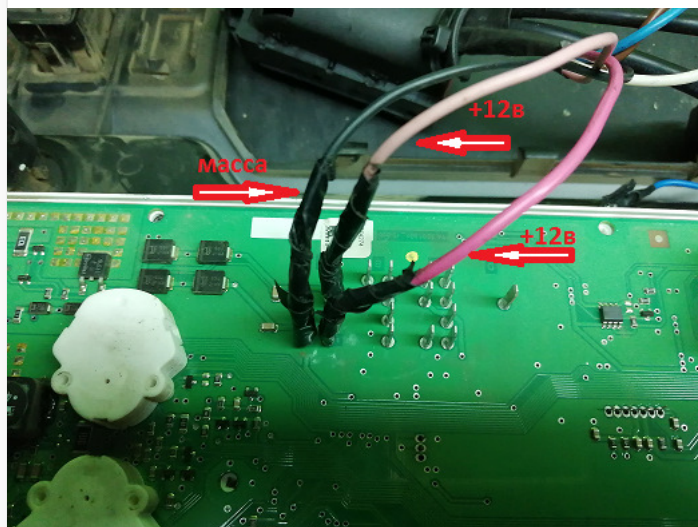
внешний вид

Начало операции — демонтаж КП из кабины, затем открываем заднюю крышку устройства и подключаем необходимое оборудование



без крышки

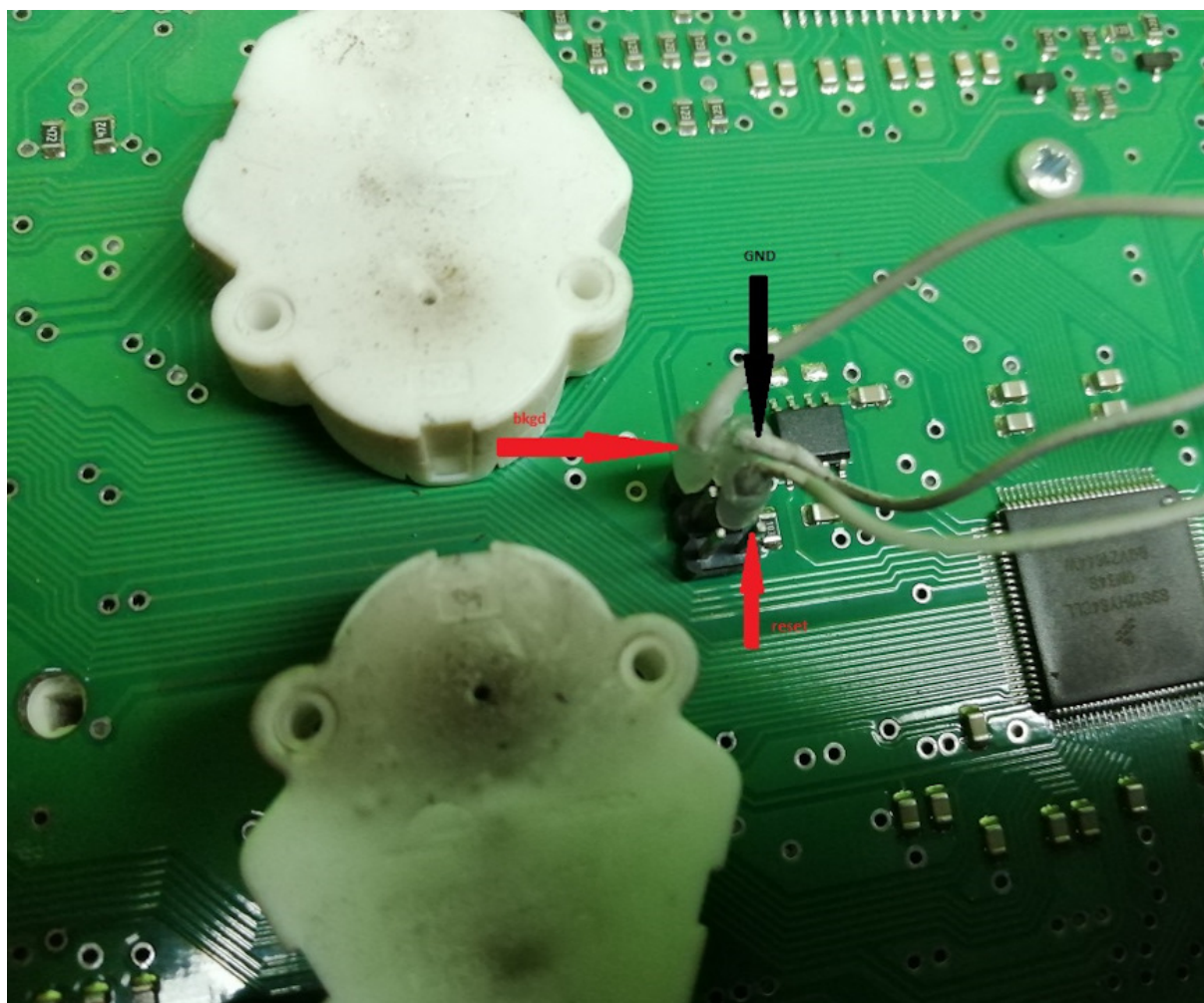
Подключение питания изделия



достаточно 12v

Подключение программатора USBDM





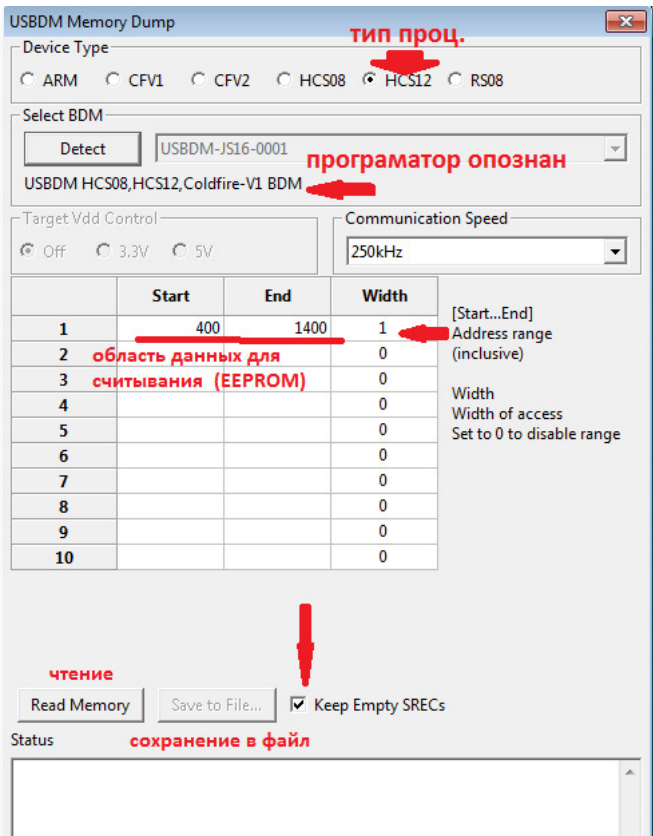
шлейф от USBDM

Подключаем программатор к ПК, джампер установим на 3.3v, горят 3 светодиода, подаем питание на КП по примеру на фото N2



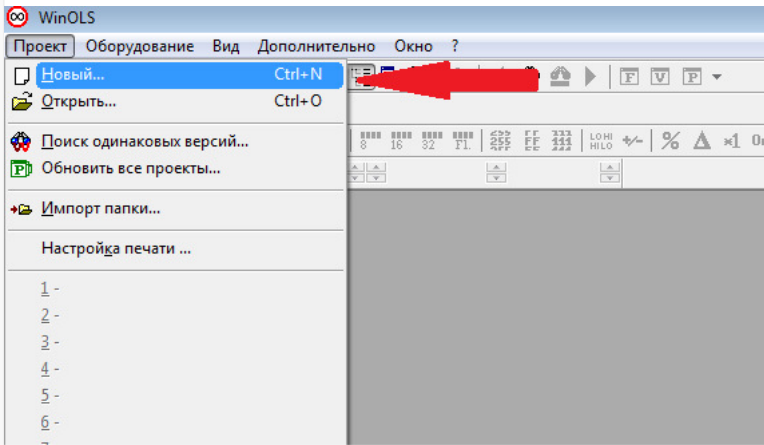
программатор

Далее на ПК запускаем программу USBDM Memory Dump все настройки на фото

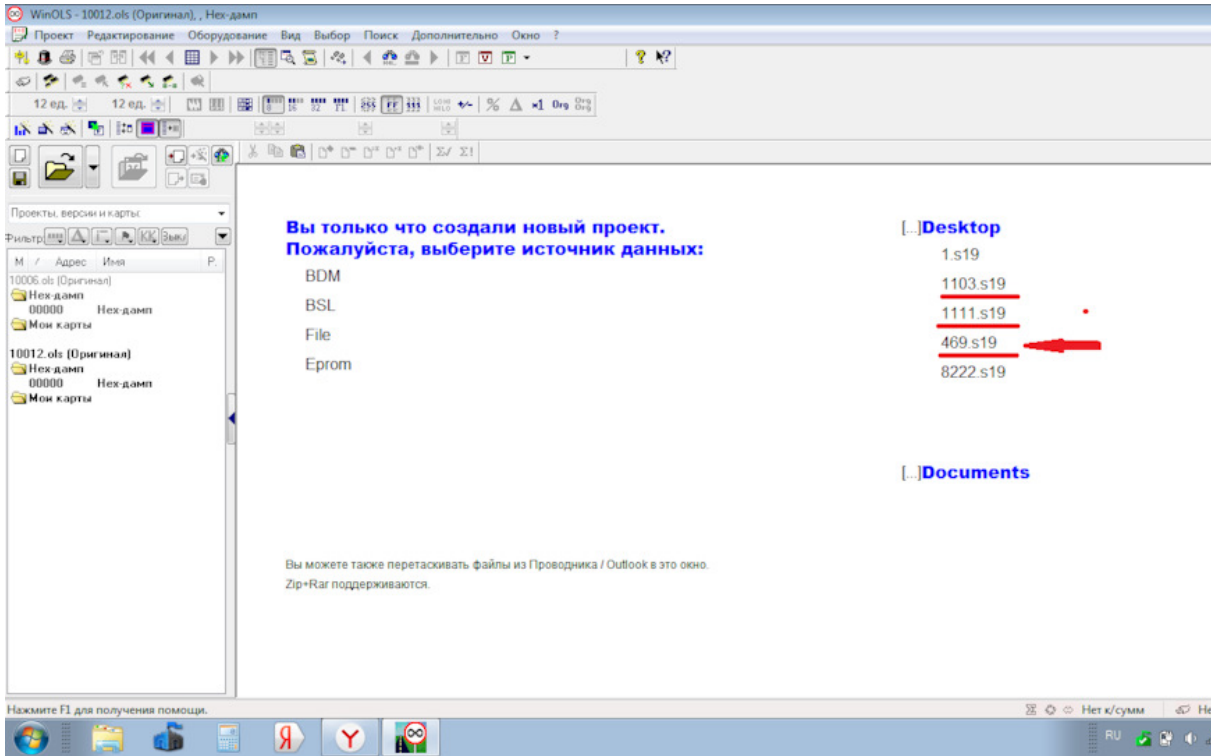


USBDM Memory Dump

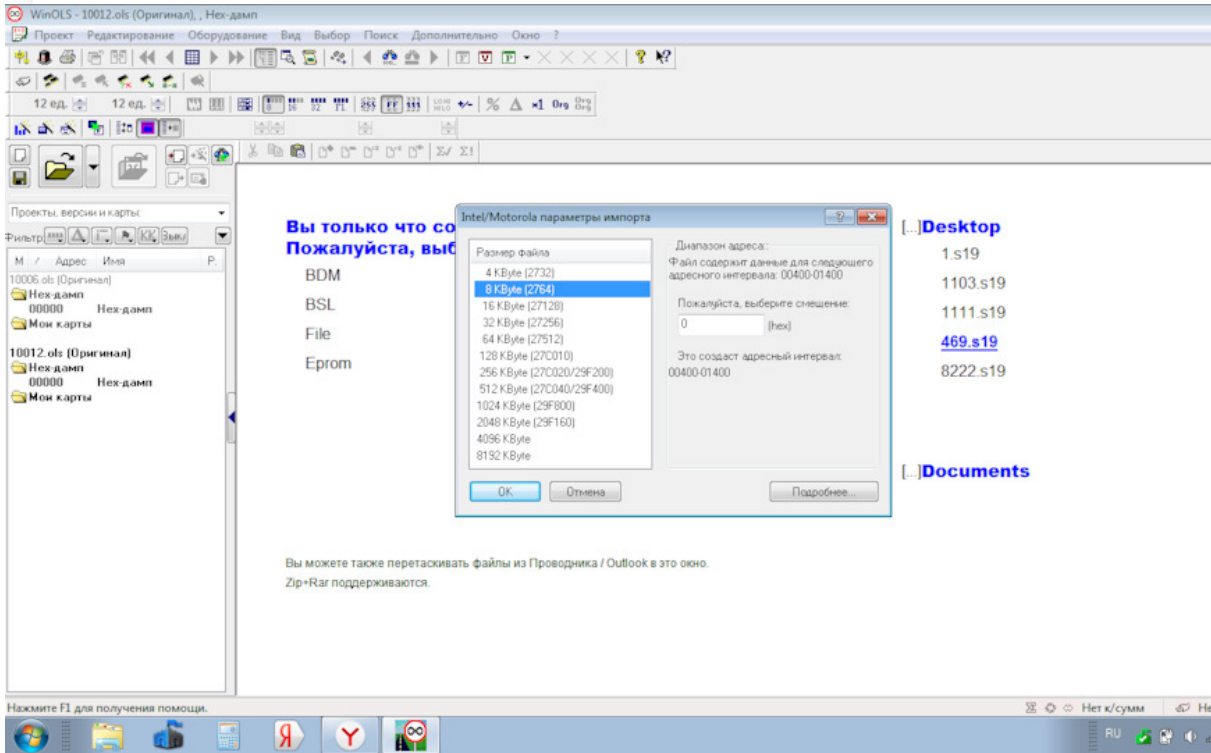
читаем EEPROM, сохраняем файл где вам удобно имя тоже на ваш вкус. Формат файла будет S19. Следующий шаг — запуск программы WinOLS 2.24



открываем полученный файл

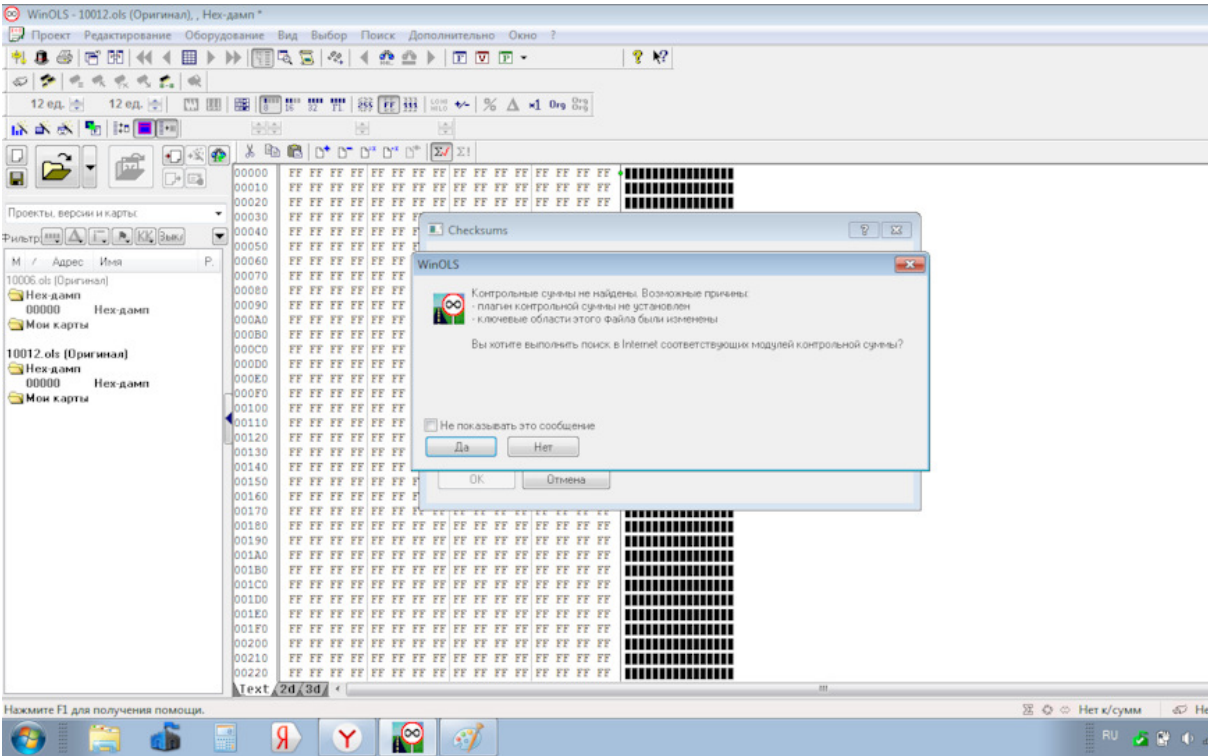


файл от камаза с г.н. p469ox

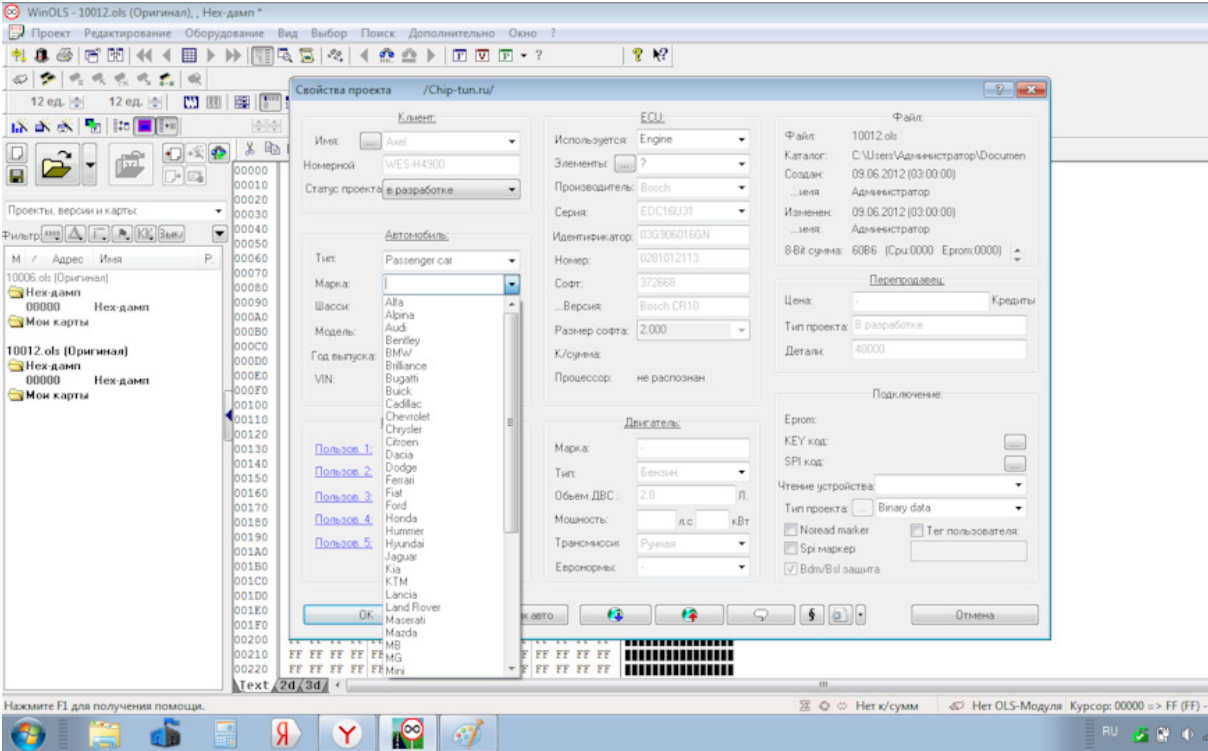


жмем ОК

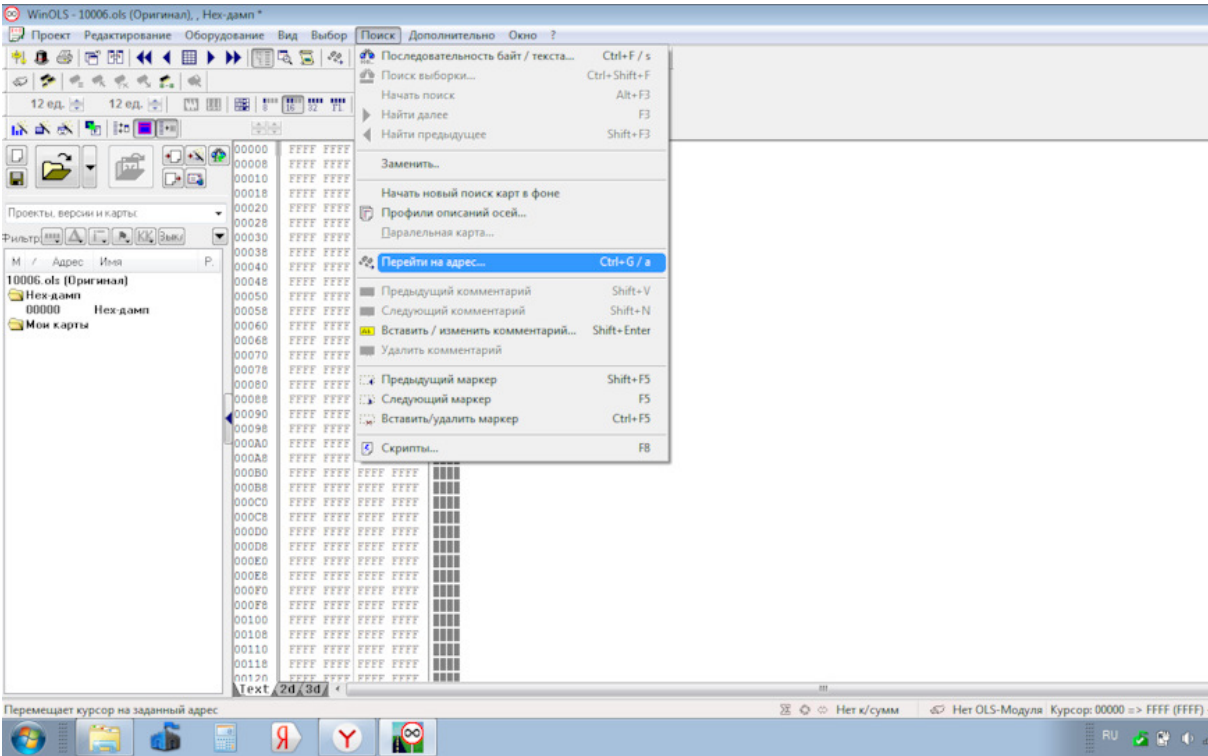




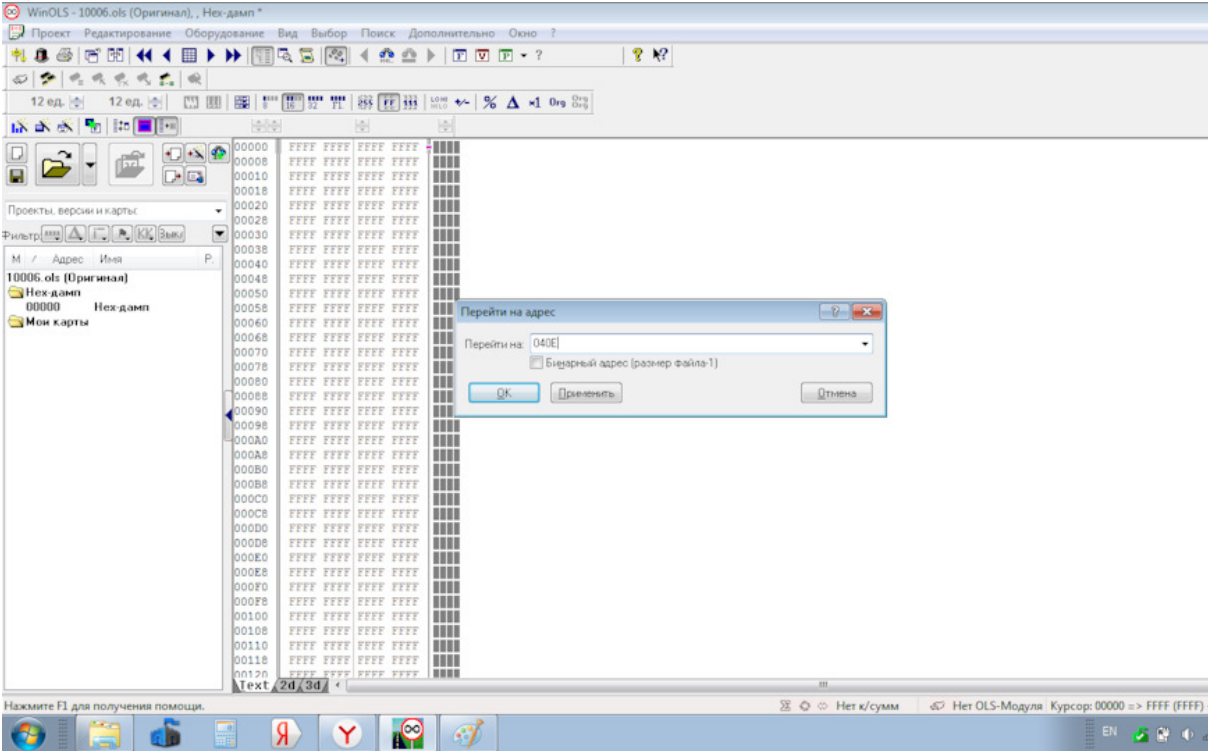
в допках ждем НЕТ



опять ОК

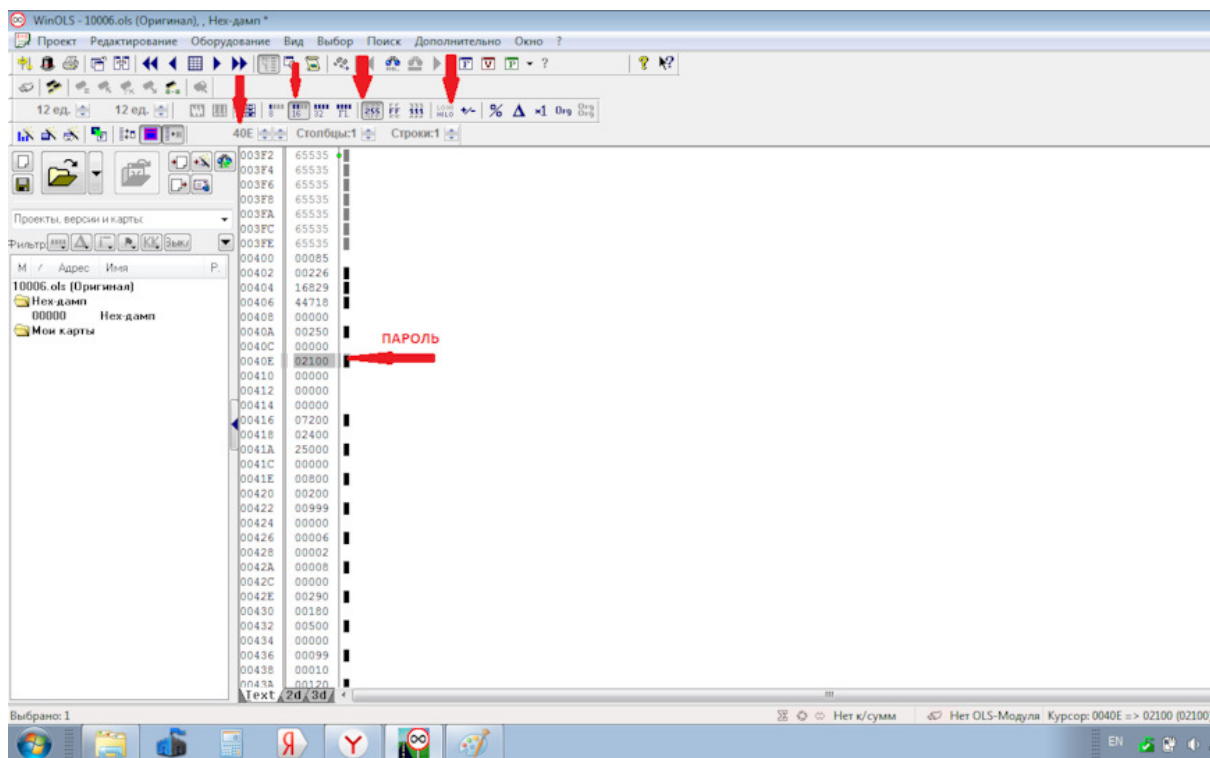


шаг 1 к адресу



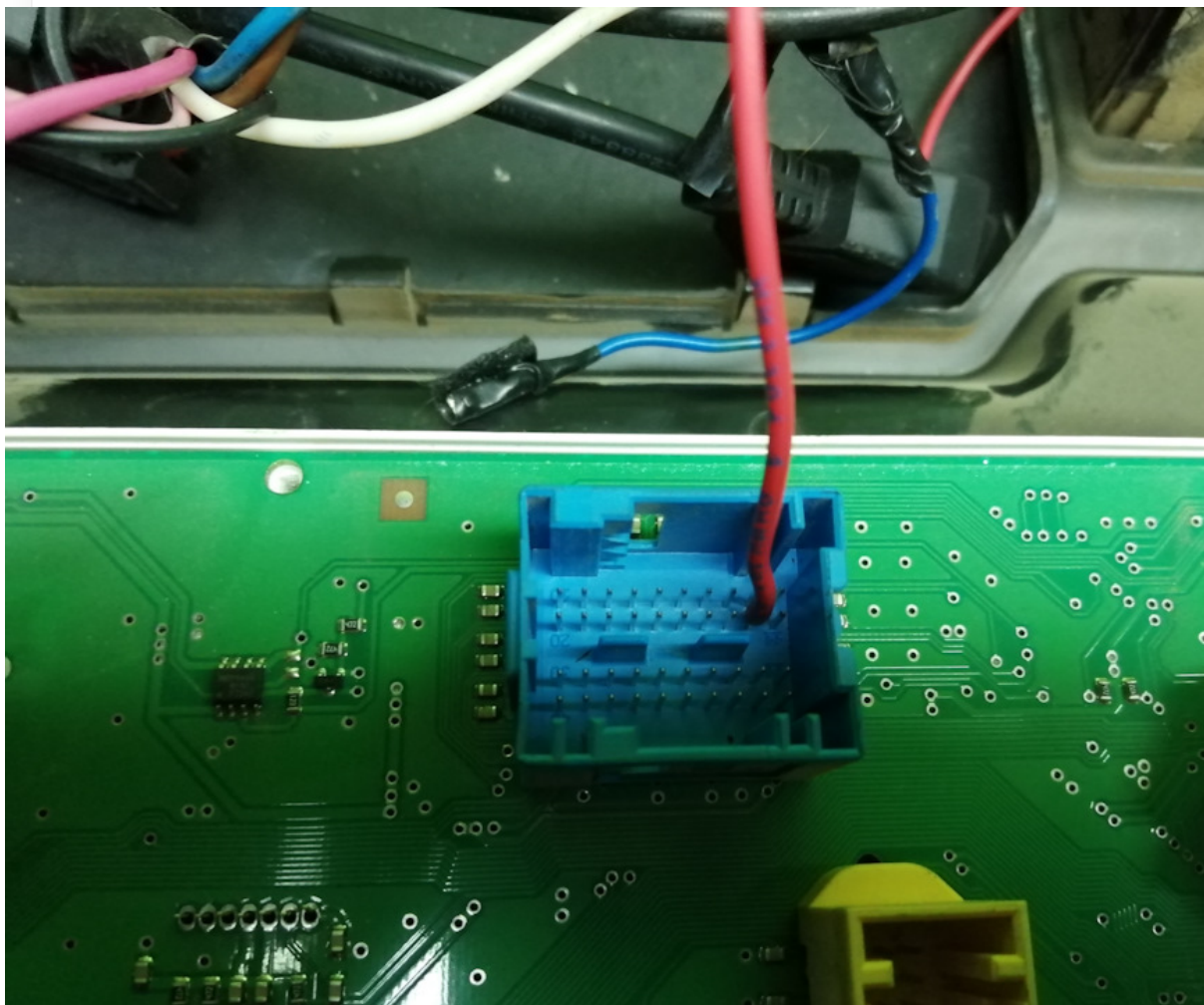
адрес 040E и жмем ОК





настройки WinOls и сам пароль

Теперь подадим на КП сигнал стояночного тормоза, зайдём в меню настройки, введём подсмотренный пароль



сигнал тормоза подаем минус

И так теперь мы можем :

- настроить спидометр
- отключить сервисные сообщения

- настроить сигнализацию предельные обороты и скорость
  - откл-ть связь КП и ABS
- Инструмент:
- USBDM стоит в пределах 1500 руб. софт в комплекте
  - WinOls 2.24 в свободном доступе с русификатором
- Надеюсь информация будет полезна

Запчасти

КАМАЗ. 743801010	743801010	KAMAZ
Поршень	0138201	MAHLE KNECHT
Сайлентблок	RU500	MASUMA
Втулка торсиона кабины DT Spare Parts	270020	diesel technic
Проводка сцепления	4201500	VALEO

Показать все 12

25 октября 2020    Метки: своими руками

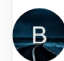
15    13

Поделиться:

Комментарии 13

Войдите или зарегистрируйтесь, чтобы писать комментарии, задавать вопросы и участвовать в обсуждении.

Войти    Зарегистрироваться



**belcin**  
Я езжу на Mitsubishi Montero Sport

Разблокирую по телефону.

Ответить 6 месяцев



**DmitriyKamazist**

Я езжу на Lada Приора седан

Добрый вечер, спидометр ПА8160-6 нечаянно поменял код доступа, соответственно не помню его сбросить как то можно на заводской?

Ответить 9 месяцев



**Dmi0880**

Я езжу на Volvo XC90 (1G)

Присылайте, помогу разблокировать

Ответить 7 месяцев



**AntonNesterenko**

Я езжу на Hyundai Solaris (2G)

[disk.yandex.ru/d/536Ax-QjqprU-Q](https://disk.yandex.ru/d/536Ax-QjqprU-Q)

[disk.yandex.ru/d/UbmhJDWNNi3DLw](https://disk.yandex.ru/d/UbmhJDWNNi3DLw)

Вот если кому пригодится

Ответить 2 года



**AntonNesterenko**

Я езжу на Hyundai Solaris (2G)

Какая версия программы usbdm?

Ответить 2 года



**SuperARR**

Я езжу на Infiniti G25

Привет, подскажи, подсветка сигнальных ламп(чек и тд) организована smd светодиодами?

Ответить 2 года



**vzrprom**

Я езжу на Hyundai Veloster (1G)

Добрый день . Как можно узнать пароль приборки элара ? Кто то поменял пароль и теперь не могу поправить спидометр и суточный пробег. В городе проблема с программаторами

Ответить 2 года



**Irek-tatarin73**

Я езжу на Toyota RAV4 (IV)

Народ, нынче есть метод гораздо проще, просто нужна фотка пробега и будет вам пароль))

1 Ответить 2 года



**vzrprom**

Я езжу на Hyundai Veloster (1G)

Добрый день . Как можно узнать пароль приборки элара ? Кто то поменял пароль и теперь не могу поправить спидометр и суточный пробег. В городе проблема с программаторами

Ответить 2 года



**Audi186e**

Я езжу на Audi A6 (C5)

Irek-tatarin73



Народ, нынче есть метод гораздо проще, просто нужна фотка пробега и будет вам пароль))

Как это работает? Очень нужно

Ответить 12 месяцев



**surf30**

Я езжу на УАЗ Профи

День добрый, такой вопрос если с другой приборки прошивку залить с известным паролем? Он поменяется? Не когда просто не сталкивался извеняйте есле вопрос безтолковый)))

Ответить 2 года



**Annaa938**

Я езжу на Eagle Vision

Здравствуйте. Подскажите пожалуйста адрес пин-кода в дампе приборка Элара!

Ответить 2 года



**ElArtus**

Я езжу на Lada Калина универсал

03CA0

Ответить 2 года